

Segreteria organizzativa:

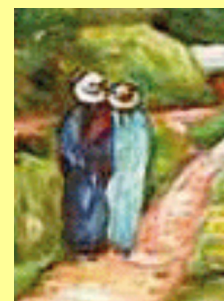
**FISM BOLOGNA**

Via Saragozza 57 – 40123 Bologna

Tel. e fax: +39 051 332167

info@fism.bo.it – www.fism.bo.it

*“Cambiare  
è comprendere meglio  
ciò che si è”  
T. Eliot*



La valutazione  
della qualità educativa  
nei servizi all'infanzia:  
un percorso possibile

Sabato 17 aprile 2010  
ore 9.00-13.00

Sala Topazio  
presso la Camera di Commercio  
Piazza della Costituzione 8 - Bologna

# La valutazione della qualità educativa nei servizi all'infanzia: un percorso possibile

ore 9.00

## Apertura

Rossano **Rossi**

*L'impegno  
della Regione Emilia Romagna  
nella valutazione  
della Qualità dei Servizi  
per la prima infanzia*

Sandra **Benedetti**

ore 9.45

*Esiti e rilanci di un percorso  
di valutazione formativa biennale*

Lara **Vannini**  
Coordinamento Pedagogico FISM

ore 10.00

## Voci dai servizi: esperienze di valutazione

*Il Progetto Pedagogico*

Sezione Primavera "A. Riguzzi"  
di Longara di Calderara

*Documentare*

Nido "Al Girotondo"  
di San Lazzaro di Savena

ore 11.00

## Break

ore 11.15

## Voci dai servizi: esperienze di valutazione

*Darsi regole*

Sezione Primavera "Sant'Angelo Custode"  
di Villafontana di Medicina

*Lo spazio esterno*

Sezione Primavera "Istituto San Domenico"  
di Bologna

## Commento e riflessioni

Antonio **Gariboldi**  
Università di Modena e Reggio Emilia

ore 12.15

*Per una qualità condivisa e diffusa:  
il ruolo del Coordinamento  
Pedagogico Provinciale*

Cristina **Volta**  
Provincia di Bologna

ore 12.45

## Conclusioni

Antonio **Gariboldi**  
Università di Modena e Reggio Emilia