

La F.I.S.M. - Federazione Italiana Scuole Materne - di Bologna
è stata fondata a Bologna il **16 ottobre 1974**;

è un organismo associativo-promozionale
delle **Scuole dell'Infanzia non statali**
gestite da Enti privati

che si riconoscono nella **concezione cristiana** della vita;

promuove **l'educazione integrale della persona**,
in una visione cristiana della vita,
in armonia con l'opera della famiglia e della comunità ecclesiale;

sostiene la costituzione
di nuove Scuole dell'Infanzia e di altri Servizi educativi;

cura la **formazione** permanente **del personale** docente e ausiliario;

assiste le Scuole dell'Infanzia e i Servizi educativi
nell'**adeguamento** ai requisiti previsti dalle **leggi vigenti**;

rappresenta gli Enti associati nei rapporti con le Autorità competenti,
ne coordina le istanze e ne evidenzia il contributo alla
qualificazione del sistema scolastico;

promuove lo **studio** dei problemi
pedagogici, sociali, assistenziali ed amministrativi
in campo scolastico ed educativo;

sensibilizza l'opinione pubblica
sui temi della libertà di educazione e del pluralismo scolastico.

I dati

SCUOLE DELL'INFANZIA E SERVIZI 0-3 federati alla FISM BO

94 Scuole dell'Infanzia federate
presenti in 40 comuni della Provincia di Bologna.

Fondate:

10 nel XIX secolo
31 nel periodo 1900-1930
38 nel periodo 1931-1959
15 dopo il 1960

Gestite da:

Parrocchie (57%)
Congregazioni religiose (21%)
Enti privati laici (20%)

Complessivamente:

247 sezioni
6.300 bambini
455 educatrici (375 laiche)

Le 94 Scuole federate rappresentano il 26%
dell'intera offerta formativa per l'infanzia
sul territorio provinciale.

31 Servizi 0-3 federati

presenti in 12 comuni della Provincia:

21 sezioni Primavera
7 Nidi
1 Spazio Bambini
2 Centri Gioco per bambini e genitori

Complessivamente **450 bambini** accolti.

Gli eventi



14 maggio 2005

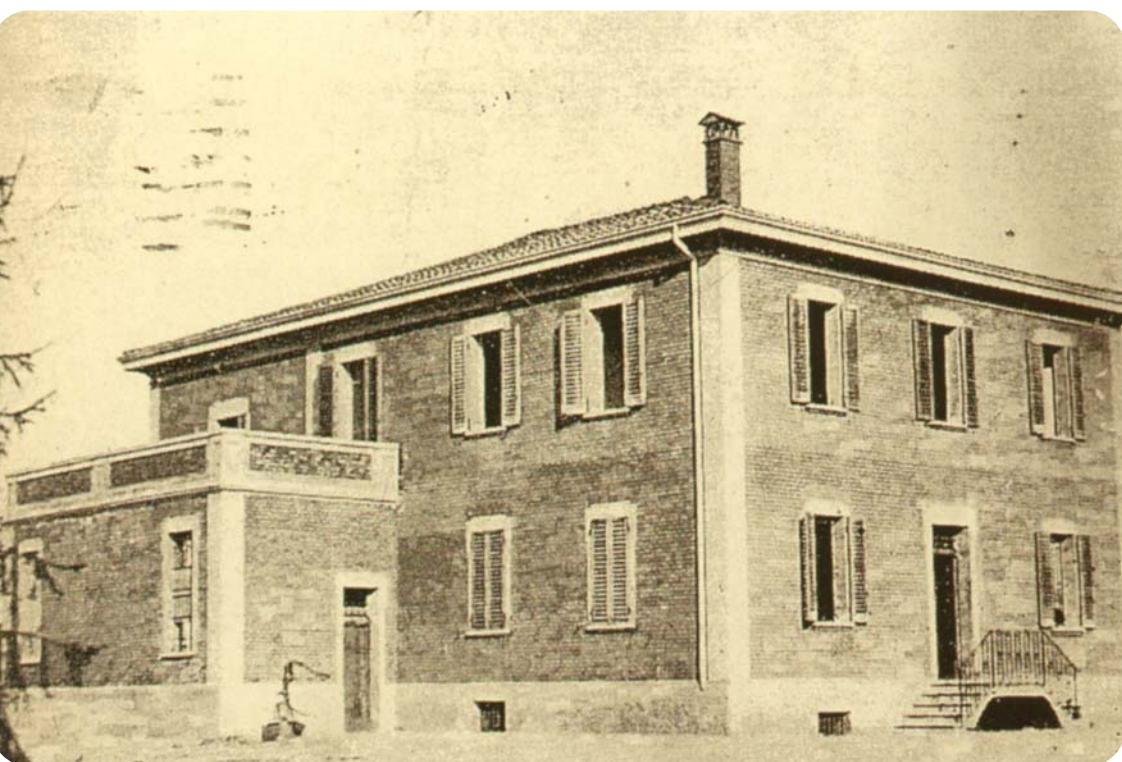
I docenti delle Scuole cattoliche incontrano
l'Arcivescovo di Bologna per consolidare
l'appartenenza alla Chiesa e il coinvolgi-
mento nella sua missione educativa.



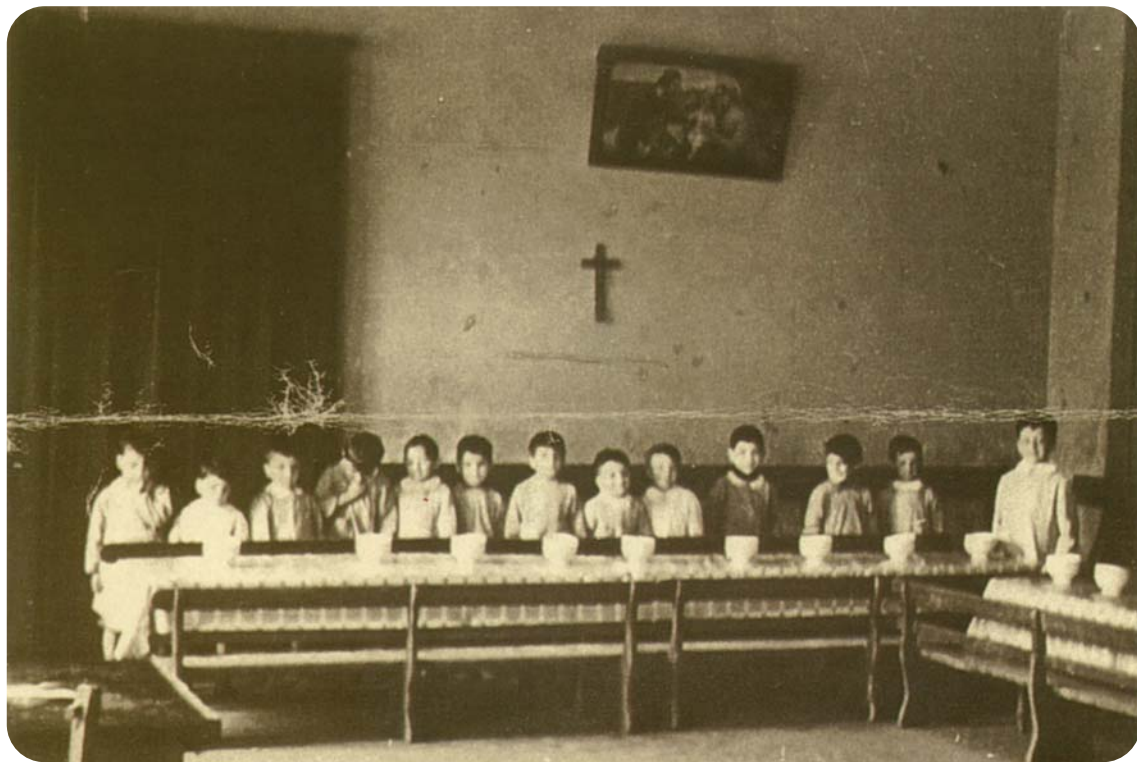
4 marzo 2006

Convegno pubblico: dare ragione di una
presenza educativa che viene da lontano e
che è parte sostanziale della complessiva
offerta educativa bolognese.

Ieri



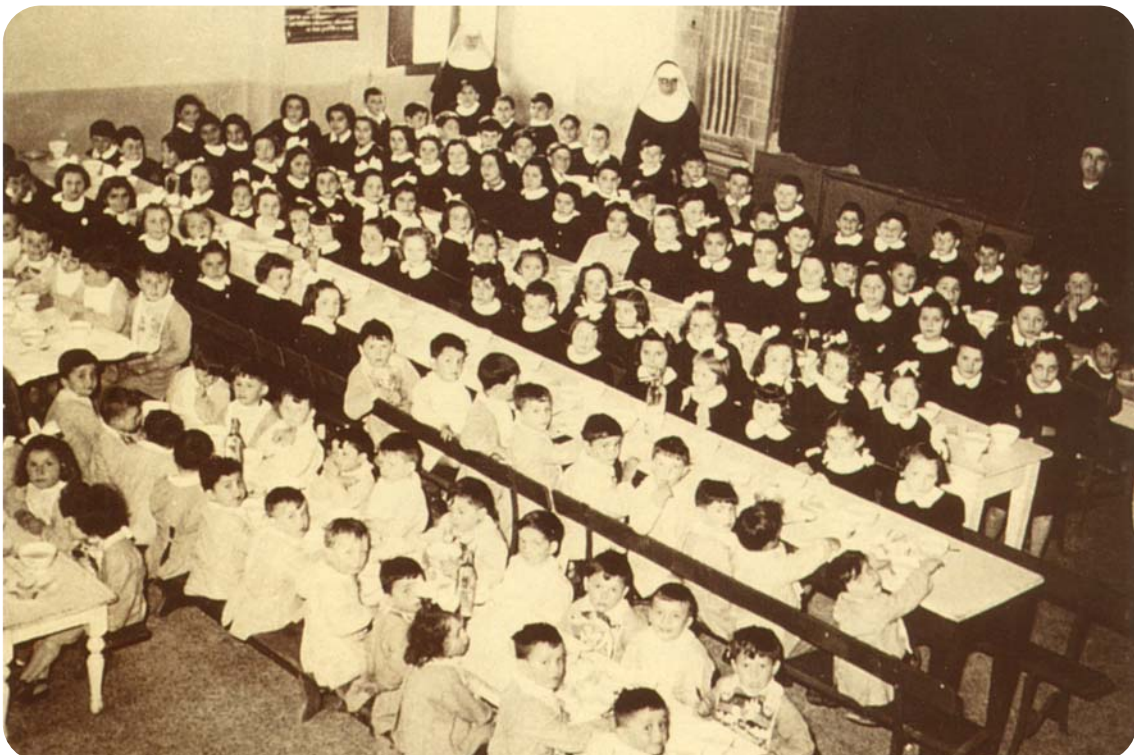
1925 - L'edificio dell'Asilo di Zola Predosa (Bologna) visto nelle sue strutture esterne.



1952 - Asilo S. Luigi, S. Pietro in Casale (Bologna).
La refezione.



1914 - Il manifesto che annuncia l'istituzione dell'Asilo di Villa Fontana (Bologna) "per sottrarre i figli del popolo alle insidie e ai pericoli della strada ed avviarli ad una vita di lavoro".

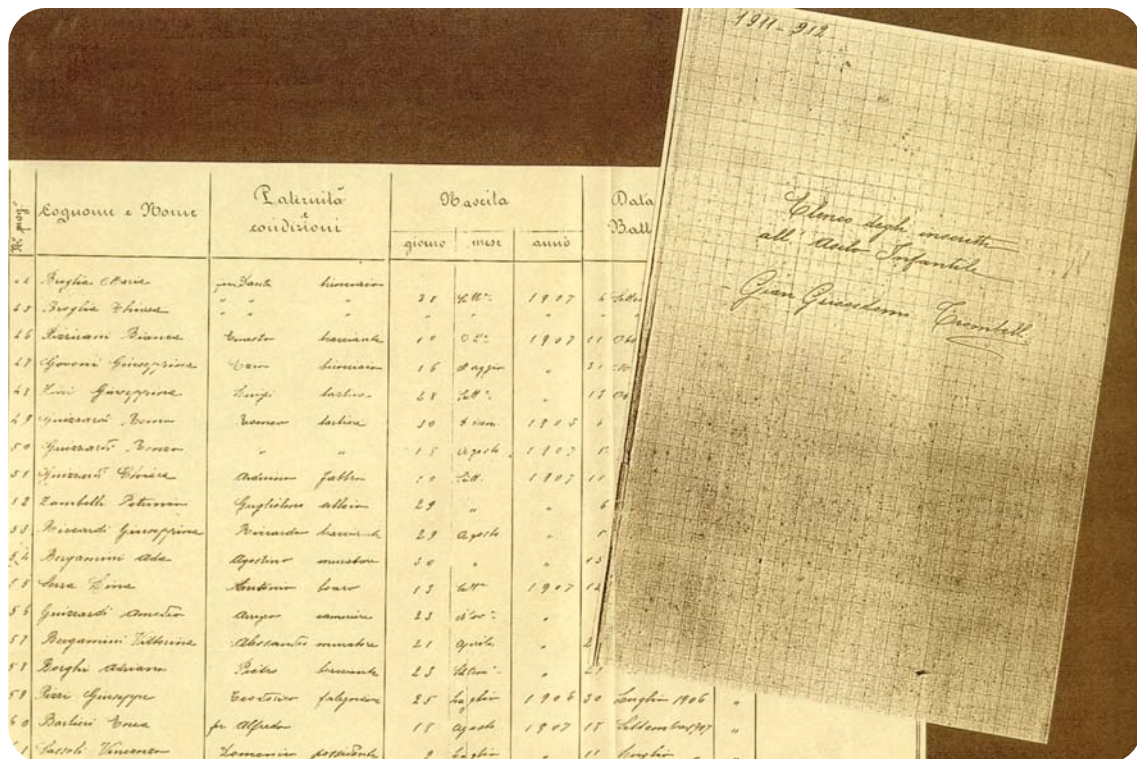


Nella vecchia foto del primo novecento i bambini in refettorio per il pranzo: lunghe tavolate, panche, rigorosi grembiulini, chiari per l'asilo, neri per l'elementare, nell'Asilo "Trombelli".



1952 - L'arciprete Don Alfonso Baroni annuncia l'acquisto della sontuosa ex dimora della Principessa Hercolani ove nel '54 si trasferirà l'Asilo "S. Luigi" presente il card. Lercaro. E qui ritratta al centro del bellissimo parco.

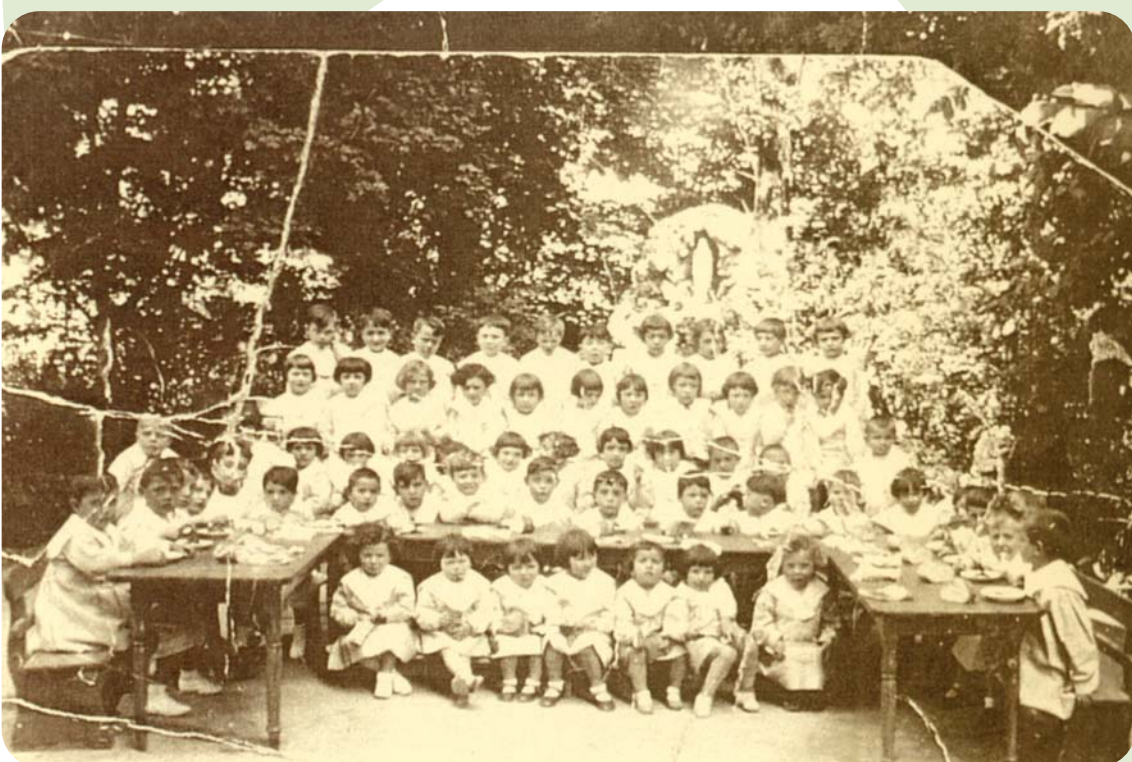
Sarà la sede della materna di S. Pietro in Casale di Bologna.



1911 - Una pagina del più vecchio registro in archivio con una parte dell'elenco degli iscritti all'Asilo Infantile "Gian Crisostano Trombelli" di S. Agata Bolognese. Interessantissima la colonna 2: paternità e condizioni; scuola davvero "popolare"!



1952 - Asilo S. Luigi, S. Pietro in Casale (Bologna).
Il gioco.



1930 ca. - I bambini dell'Asilo S. Luigi di S. Pietro in Casale (BO).



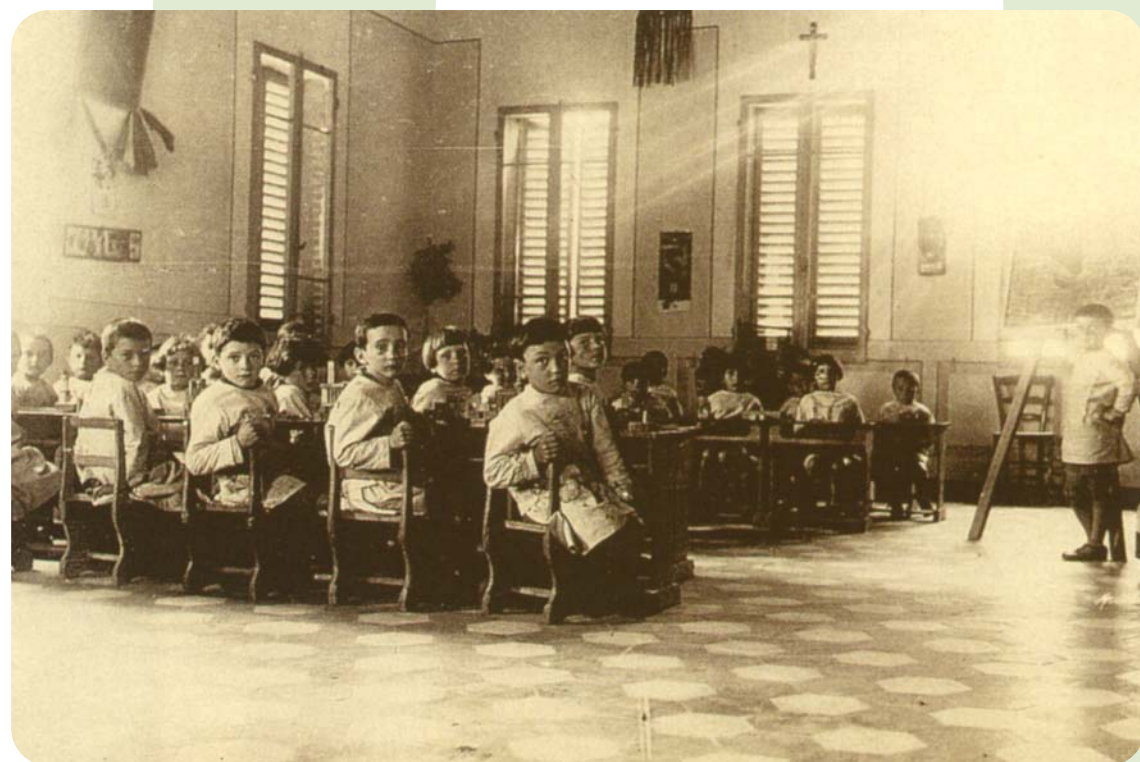
1899 - Una sezione di bambini. Riprova che il parroco, come altri confratelli e congregazioni religiose varie, in tutta la regione, si era impegnato "in un'opera sì bella di carità... un'opera cotanto proficua e benefica... per i figli del povero fatta a vantaggio delle famiglie povere...". S. Pietro in Casale (Bologna)



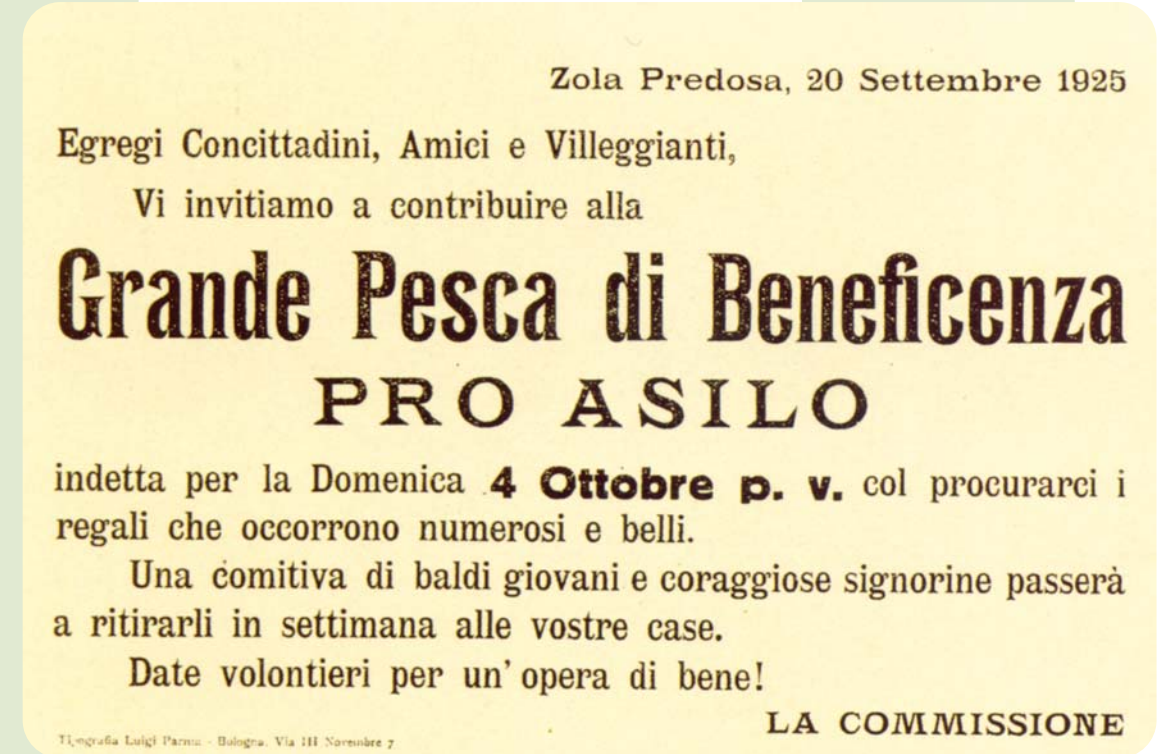
1952 - Asilo S. Luigi, S. Pietro in Casale (Bologna). Il racconto.



1929 - 28 dicembre, si pubblica la foto del nuovo edificio di Bubano (Imola - Bologna) con la descrizione dell'opera. Volontariato, imprese, concezioni moderne.



1925 - All'interno dell' Asilo di Zola Predosa (Bologna), una sezione con i bimbi tutti attentissimi al "click" del fotografo.



1925 - A Zola Predosa (Bologna) ameno luogo di villeggiatura. Il manifesto riprodotto invita tutti a offrire regali per la "Grande Pesca di Beneficenza" pro-asilo. Pesche, torte, mercatini e altre mille ingegnose iniziative fanno parte della nostra tradizione di povertà che in tutti i modi cerca di risolvere i problemi. Il "senza fini di lucro" ha radici lontane.



1897 - In una cartolina del tempo l'edificio dell'Asilo "Trombelli Magnavacca" di S. Agata Bolognese (Bologna).

Oggi



Danza creativa: il fuoco



Scuola dell'Infanzia Cerreta - Bologna



Laboratorio: Cantico delle Creature



Giochiamo con il vento



Formazione delle insegnanti



Cartapesta



Costruzione del presepe/1



Scuola dell'Infanzia S. Luigi
S. Pietro in Casale



Costruzione del presepe/2



Scuola dell'Infanzia S. Giuseppe - via Murri Bologna



Presepe vivente



Laboratorio: sole/terra



Costruzione del presepe/3



Danza creativa: l'acqua



Formazione delle insegnanti